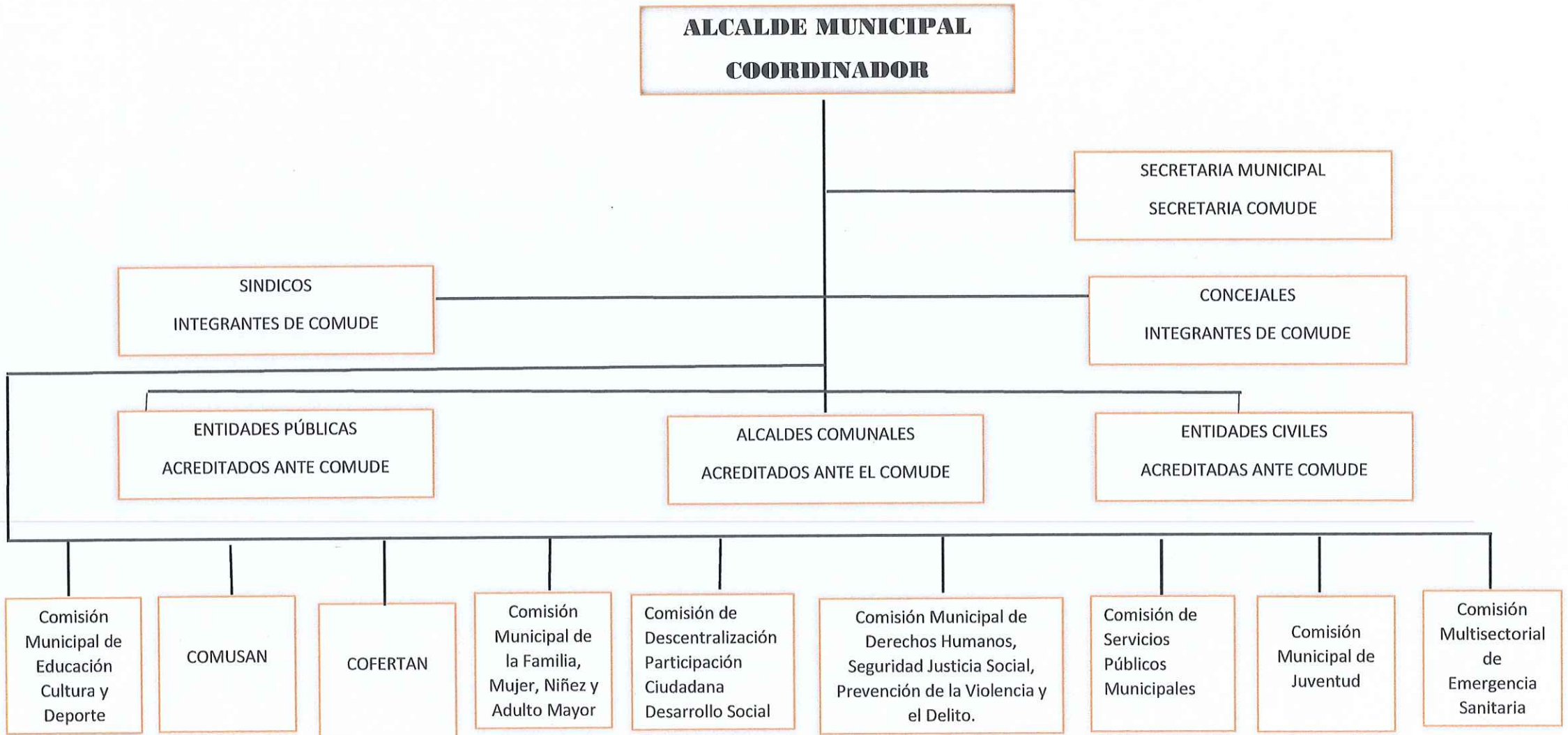


Organigrama COMUDE





**ALCALDE /COORDINADOR
ING. LUIS ALFREDO HERRERA**

SECRETARIA COMUDE
PROFA: FABIOLA CARINA LÓPEZ DE AMEZQUITA

**ALCALDES COMUNALES
ACREDITADOS ANTE EL COMUDE**

- ALCALDE COMUNITARIO ZONA 4
- ALCALDE COMUNITARIO ALDEA PACHOC
- ALCALDE COMUNITARIO ALDEA VASQUEZ
- ALCALDE COMUNITARIO CANTÓN CHUISUC
- ALCALDE COMUNITARIO CANTÓN JUCHANEP
- ALCALDE COMUNITARIO CANTÓN POXLAJUJ
- ALCALDE COMUNITARIO CANTÓN RANCHO DE TEJA
- ALCALDE COMUNITARIO ZONA 3
- ALCALDE COMUNITARIO ZONA 2
- ALCALDE COMUNITARIO CANTÓN CHUICRUZ
- ALCALDE COMUNITARIO ALDEA NIMAPA
- ALCALDE COMUNITARIO CANTÓN PATZARAJMAC
- ALCALDE COMUNITARIO PARAJE 3 CORONAS CANTÓN POXLAJUJ
- ALCALDE COMUNITARIO ALDEA CHUCULJUYUP
- ALCALDE COMUNITARIO PARAJE TIERRA BLANCA CANTÓN CHUICRUZ
- ALCALDE COMUNITARIO CANTÓN XANTUN
- ALCALDE COMUNITARIO CANTÓN PAQUI
- ALCALDE COMUNITARIO CANTÓN CHIYAX
- ALCALDE COMUNITARIO PARAJE PAJEMUJUYUP CANTÓN CHUISUC

**SÍNDICOS Y CONCEJALES
INTEGRANTES DE COMUDE**

- PROF. SELVYN AMILCAR DE LEÓN MENCHÚ
SÍNDICO SEGUNDO
- LIC. JUSTO RAFAEL YAX AJPACAJÁ
SÍNDICO TERCERO
- LICDA: AURA LETICIA PÉREZ PONCIO
CONCEJAL TERCERO
- BACHILLER: MARVIN ANTONIO SOCOP TAX
CONCEJAL CUARTO
- LIC. ANDRÉS VIRGILIO MENCHÚ CHUC
CONCEJAL SÉPTIMO
- PERITO CONTADOR. CÉSAR MIGUEL AJPOP ZAPETA
CONCEJAL OCTAVO
- LICDA. YOLANDA LILIANA GUTIÉRREZ ISCHIU
CONCEJAL DECIMO

**ENTIDADES PÚBLICAS
ACREDITADOS ANTE COMUDE**

- COORDINADORA MUNICIPAL DE SALUD: MARÍA LUISA PAZ BENÍTEZ
- DELEGADA DEPARTAMENTAL INE
- SESAN: NORMA VEGA DE VÁSQUEZ
- DELEGADO DEPARTAMENTAL DE TOTONICAPAN: JUAN GUTIÉRREZ
- DELEGADA DEL MIDES: LUCY PATRICIA AGUILAR
- MINISTERIO DE TRABAJO: MARIA EUGENIA TZUNUN
- SEGEPLAN: LUIS LÓPEZ CELEDA
- HOSPITAL DEPARTAMENTAL: GUSTAVO RODAS
- PNC JUAN AMILCAR CANO
- DEMI JUANA MARÍA TAX

**ENTIDADES CIVILES
ACREDITADOS ANTE COMUDE**

- Comisión Municipal de Educación Cultura y Deporte
- COMUSAN
- COFERTAN
- Comisión Municipal de la Familia, Mujer, Niñez y Adulto Mayor
- Comisión de Descentralización Participación Ciudadana Desarrollo Social
- UNIDAD PARA PREVENCIÓN COMUNITARIA DE VIOLENCIA -UPCV-
- CEDEPEM, PROYECTO IXMUCANE
- Comisión de Servicios Públicos Municipales
- Comisión Municipal de Juventud
- Comisión Multisectorial de Emergencia Sanitaria

Ing. Luis Alfredo Herrera Amado
Coordinador del Consejo Municipal de Desarrollo

